



Fjärrvärmecentral med kommunikation för fastigheter

Maxi IQHeat är en fjärrvärmecentral för anslutning av flerbostadshus och andra stora fastigheter till fjärrvärmenäät. IQHeat är vår mest avancerade central. Den levereras med integrerad DUC och webblösning.

Maxi IQHeat ger lägre värmekostnader och flödesavgifter för fastighetsägaren samt lägre returtemperaturer för energiverken.

Energikostnadsbesparingen för en ny central med IQHeat och Web200 ligger på 10-15%. Återbetalningstiden för extrakostnaden av en IQHeat jämfört med en standardstyrning är därmed oftast under 1 år.

Den smidiga övervakningen medför en förenkling av arbetet med att hitta bra inställningar. Larm blir snabbt uppmärksammade, och fel blir enklare upptäckta och snabbare avhjälpda.

Maxi IQHeat tillverkas och säljs av Cetetherm, som har en unik och världsledande kompetens inom området prefabricerade fjärrvärmecentraler.

KOMPLETT OCH DRIFTKLAR VID LEVERANS

Maxi IQHeat levereras driftklar och komplett med DUC-enhet och webblösning enligt kundens specifikation. Primär- och sekundärsida kan levereras färdigmonterade. Den inbyggda webbfunktionen kan användas för enkel anslutning till Internet. Grundprogrammen finns installerade och klara för igångkörning.

Kommunikation och styrning sker via Internet, ModBus eller med en inbyggd operatörspanel. Utbyggnadsmoduler finns för andra kommunikationssätt.

RÄTT DIMENSIONERING

Varje levererad Maxi IQHeat skräddarsys vid behov med komponenter och program för att exakt motsvara kravspecifikationen.

IQHeat finns i flera grundutföranden beroende på fastighetens behov av värme respektive varmvatten.

STYRNING, KONTROLL OCH AVLÄSNING

IQHeat kan styras och övervakas med en vanlig PC med Internetuppkoppling, eller med operatörspanel. Med tillvalet Web200 kan all driftinformation visas grafiskt på dataskärmen men lagras också som MS Excelfiler för kalkylering, statistik mm.

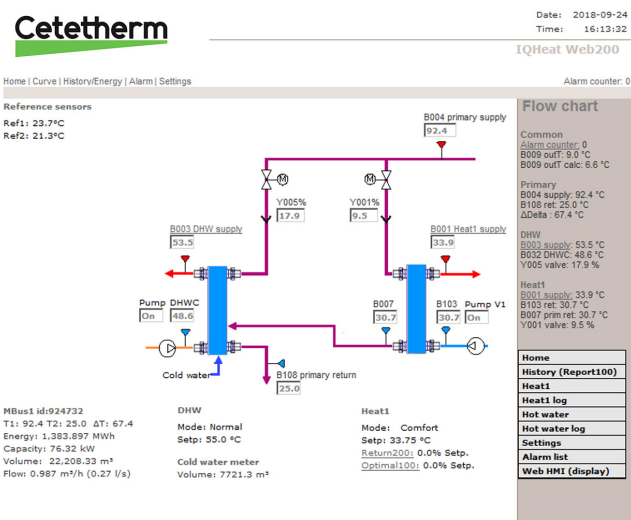
Vid anslutning till befintliga fastighetssystem kan IQHeat kommunicera via olika protokoll, se tillval.

IQHeat använder alltid flera givare så att felsökning och optimering blir möjlig på distans.

För att övervaka och styra en eller flera Maxi IQHeat fjärrvärmecentraler behövs ingen specialutrustning, bara en vanlig PC med internetuppkoppling.

Med IQWeb200 hämtar du via Internet upp en flödesbild från IQHeat till din dataskärm. Även om flera centraler styrs från samma dator har varje central sin egen flödesbild. Här får du snabbt en överblick av fjärrvärmecentralens temperaturer och status.

Om värden behöver justeras gör du det på de efterföljande sidorna. Det ger dig möjlighet att enkelt justera vid t ex årstidsväxlingar och att optimera driftekonomin.



Flödesbild IQHeat Web200

All driftshistorik sparas kontinuerligt i xml-filer för Excel, du kan spara upp till 20 års driftshistorik. Med driftshistorik får du en överskådlig kontroll av dina justeringar och skapar dig på så vis både erfarenhet och statistik.

Efter inställningarna är gjorda reglerar IQHeat automatiskt flöden och temperaturer utan särskild tillsyn eller kontroll. I systemet finns larmfunktioner för många parametrar, t ex överhettning med skällningsrisk, funktion hos pumpar och tryck i expansionskärl. Tryckgivare är tillval.

Larm kan sändas vidare som e-mail eller sms, se tillval.

PROGNOSSTYRNING

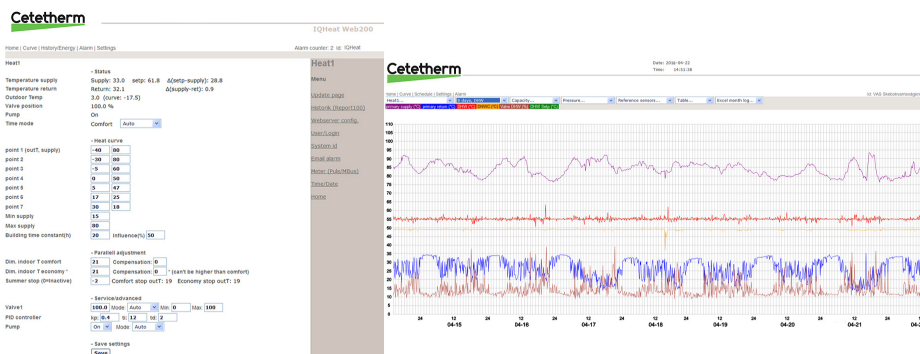
IQHeat är förberedd för direkt kommunikation med prognosstyrningstjänster. Ingen extra hårdvara behövs, utan IQWeb200 sköter all kommunikationen.

SKRÄDDARSYDD I ALLA STORLEKAR

En av de stora fördelarna med Maxi IQHeat är att centralen redan från fabrik anpassats efter kravspecifikationen.

Det ger optimal funktion och dessutom tydliga garantiåtaganden, allt från en och samma leverantör. Maxi IQHeat finns i grundutföranden för en till tre värmekretsar och en varmvattenkrets.

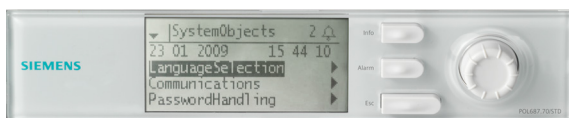
Alla med integrerad DUC-styrning och färdiga



Inställningar och historik via IQHeat Web200

GRUNDVERSION

Som standard medföljer operatörspanel, kommunikation med ModBus samt en enkel webblösning med samma information som i operatörspanelen.



TILLVAL

- IQAlarm – sms larm via modem
- IQRefill – Uppgradering av en existerande prefab till IQHeatstandard.

Cetetherm arbetar kontinuerligt på nya optioner och funktioner i IQHeat, och på förbättring av de existerande.

Nya program går att ladda ner via internet på IQHeat som behöver uppdateras eller som önskas uppgraderas.

grundinställningar. Alla helt förberedda för snabb och enkel installation. IQHeat 50 finns även i en version för fjärrkyla.

ENKELT ATT DIMENSIONERA RÄTT

Antalet värme- och varmvattensystem i fastigheten avgör vilken modell av Maxi IQHeat du bör välja, se tabell.

Modell	Exempel på fastiget	Värmesystem
IQHeat 100	Normalfastighet lägenhetshus	En varmvattenkrets En värmekrets
IQHeat 110	Normalfastighet med varmvatten och dubbla kretsar för värme, golvvärme, ventilation etc.	En varmvattenkrets Två värmekretsar
IQHeat 120	Fastighet med tre olika värmesystem eller shuntar	En varmvattenkrets Tre värmekretsar
IQHeat 50	Byggnad utan varmvatten	En värmekrets
IQHeat 60	Större fastigheter med dubbla värme system	Två värmekretsar

Driftkort för respektive modell finns.

ÖVERVAKNING MED VALFRIHET

IQHeat finns med valfri kommunikationslösning. Ändrings och utbyggbar även efter installation via utbyte av kommunikationsmoduler.

- IQHeat Web200, webblösning och en PC med Internetuppkoppling är en effektiv lösning för att kontrollera och styra en eller flera Maxi IQHeat. Kompletterat med flödesbilder.
- IQHeat, anslutning till befintligt fastighetssystem. Om det redan finns ett fastighetssystem med invanda funktioner och gränssnitt, skickar IQHeat mätvärden via OPC, ModBus, LON eller BacNet. Det betyder att anläggningen under byggtiden styrs lokalt via IQHeat. När det externa, överordnade systemet sedan kopplas in kommer IQHeat att styras av översända parametrar. Flödesbilder får skapas i det överordnade systemet.
- IQMeter200 ger möjlighet att avläsa värmemängdsmätarens värden via Mbus. I Web200 kan då funktioner som effektbegränsning och flödesbegränsning aktiveras för att optimera driftkonomin.