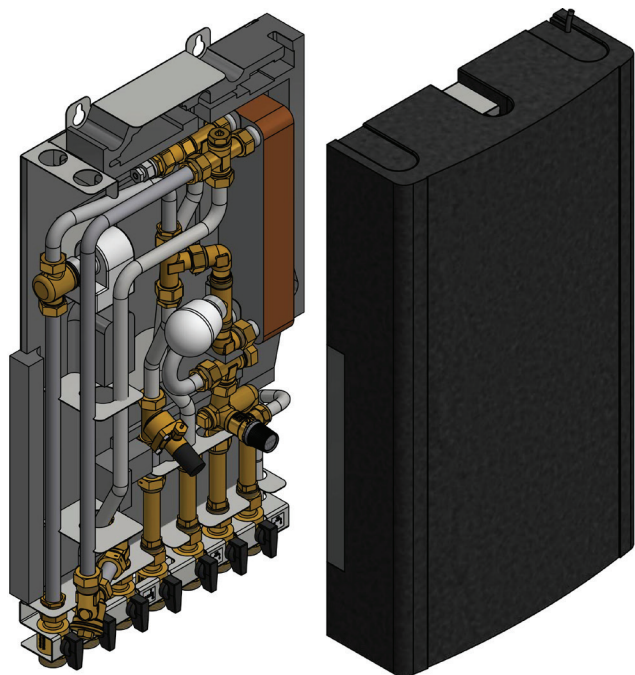




Cetetherm Micro HTC



Substation voor verwarming en warmwater voor appartementen en eengezinswoningen

Het verwarmingssubstation Cetetherm Micro HTC kan geïnstalleerd worden voor de complete voorziening van centrale verwarming en warm water. Het is geschikt voor appartementen en eengezinswoningen die direct zijn aangesloten op een verwarmingsnetwerk.

Cetetherm heeft vele jaren ervaring in stadsverwarmings-technologie, waarvan in de Micro HTC deskundig gebruik wordt gemaakt, wat resulteert in zijn praktische functie en gebruiksgemak. Alle componenten zijn gemakkelijk toegankelijk voor inspectie en toekomstig onderhoud wanneer nodig.

COMFORT

De Micro HTC is het eenvoudigste model van de Micro-familie. Het heeft een automatische individuele temperatuurinstelling voor warm water. Micro HTC is met het ventiel en de servomotor volledig voorbereid voor individuele temperatuurregeling van de centrale verwarming. Huishoudelijk warm water wordt in een warmtewisselaar met hoge capaciteit apart verwarmd, wat ervoor zorgt dat het warme water altijd even vers is als het binnenkomende koude water.

EENVOUDIGE INSTALLATIE

Compacte afmetingen, lichtgewicht, handig geplaatste leidingen en direct aan te sluiten op individuele temperatuurregeling voor de verwarming.

Micro HTC is gemonteerd op een geïsoleerd frame en bevat een geïsoleerde kap. Betere isolatie betekent minder energieverbruik en een betere energie-efficiëntie.

ZEKERHEID OP LANGE TERMIJN

De Micro HTC vertegenwoordigt de modernste technologie en geeft het antwoord op de dwingende vraag naar langetermijnprestaties. De warmtewisselaarplaten en alle leidingen zijn vervaardigd van zuurbestendig roestvrij staal. Alle onderdelen zijn nauw op elkaar afgestemd en zorgvuldig getest op functioneren overeenkomstig het kwaliteitssysteem ISO 9001.

VERWARMINGSNETWERK OF CENTRALE STOOKPLAATS - EEN UITSTEKENDE VERWARMINGSMETHODE

Een verwarmingsnetwerk of centrale stookplaats is een doeltreffende technologie die op een eenvoudige,

gemakkelijke en veilige manier voorziet in de behoefte aan centrale verwarming en warm water.

BEDIENING

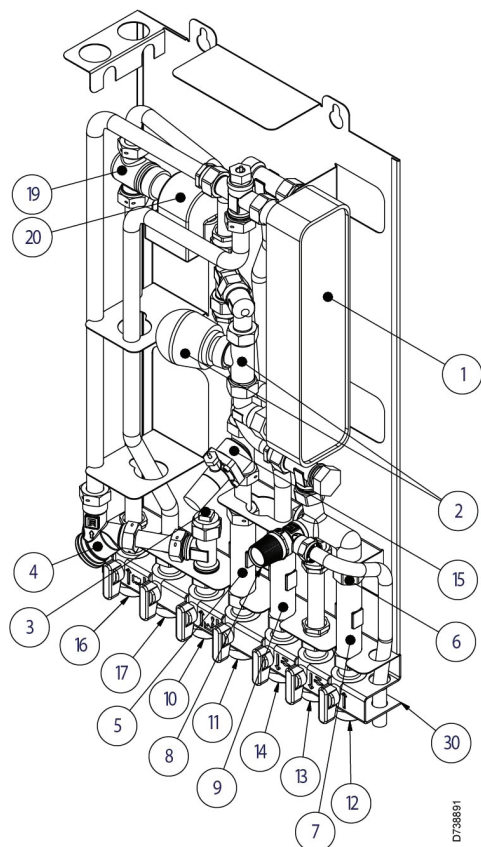
Micro HTC wordt gebruikt voor de directe aansluiting van appartementen en eengezinswoningen op het verwarmingsnetwerk. Met dit soort aansluiting wordt het verwarmingswater van het verwarmingsnetwerk gebruikt om het radiatorsysteem te verwarmen van het appartement of de eengezinswoning.

Voor aansluiting op vloerverwarming, moet de unit worden aangevuld met speciale controle-apparatuur die geschikt is voor dit doel.

Een warmtewisselaar wordt gebruikt om de warmte van het verwarmingsnetwerkmedium over te brengen naar het warmwatersysteem. De warmte wordt overgebracht via een aantal dunne, zuurbestendige, roestvrijstalen platen, die het verwarmingsnetwerkmedium gescheiden houden van het sanitaire warmwatersysteem.

Een temperatuurregelaar regelt door middel van een geïntegreerde sensor de temperatuur van het warme water. De temperatuur van het warme water in de warmtewisselaar wordt continu gemeten en de retour wordt automatisch aangepast. Dit gepatenteerde ontwerp van Cetetherm levert een constante warmwatertemperatuur ongeacht het debiet en de druk.

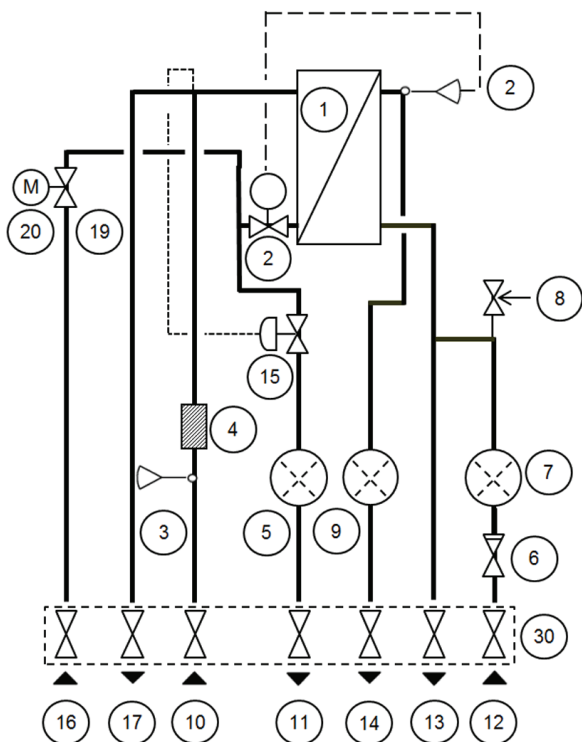
De energieleverancier registreert het energieverbruik. De meting wordt uitgevoerd door het opnemen van de stroom van het verwarmingsnetmiddel door het systeem en door meting van het temperatuurverschil tussen de toevoer van het middel en de retourstroom.



COMPONENTEN

1. Warmtewisselaar voor warm water
2. Regelklep, thermostaat en sensor voor warm water
3. Aansluiting temperatuursensor, toevoer verwarmingsmedium
4. Filter voor verwarmingsmedium
5. Adapter voor energiemeter
6. Terugslagklep voor koud water
7. Adapter voor debietmeter koud water
8. Veiligheidsklep voor sanitair warm water
9. Adapter voor debietmeter warm water
10. Verwarmingsnetwerk, toevoer medium
11. Verwarmingsnetwerk, retour medium
12. Koud water (KW)
13. Koud water, vertrek (kw)
14. Warm water (WW)
15. Verschilddrukmeter
16. Verwarmingscircuit 2, retour
17. Verwarmingscircuit 2, toevoer
19. Regelklep verwarmingscircuit
20. Actuator verwarmingscircuit
30. Vastzetinrichting waaronder pneumatische afsluiters (optioneel)

HYDRAULISCH SCHEMA MICRO HTC



Voor vloerverwarming

Vloerverwarmingssystemen moeten apart worden bediend. De instructies van de leverancier van de vloerverwarming moeten ook gecontroleerd worden.

EEN GEMAKKELIJK BEDIENBARE, ZUINIGE EN DUURZAME WARMTEBRON

De Micro HTC maakt gebruik van het verwarmingsnetmiddel voor de verwarming van het huishoudelijk warm water (door middel van een constante toevoer) alsmede het water in de cv-installatie.

De Micro HTC is een wandgemonteerde unit en is zeer compact. Substations kunnen geluid maken tijdens de werking veroorzaakt door pompen, regulatorsystemen, stroming, etc. De unit is discreet en om de overdracht van het geluid van de werking te minimaliseren, raden we aan het substation te installeren op goed geïsoleerde muren of op betonmuren. Micro HTC vereist geen toezicht of onderhoud en heeft een zeer lange levensduur. Als er op een later moment onderhoud nodig is of er onderdelen moeten worden vervangen, zijn alle onderdelen gemakkelijk toegankelijk en individueel vervangbaar.

De Cetetherm Micro STC vereist geen toezicht en nagenoeg geen onderhoud en heeft een lange levensduur. Alle onderdelen van de Cetetherm Micro STC zijn makkelijk toegankelijk, individueel vervangbaar en leverbaar uit voorraad.

WERKINGSGEGEVENS

	Verwarmingmedium	Verwarmingcircuit	SWW circuit
Ontwerpdruk, bar	1.0	1.0	1.0
Ontwerp temperatuur, °C	100	100	100
Ontwerpdruk opening overdrukventiel, bar	-	-	0.9
Inhoud, l	0.34	-	0.38

PRESTATIES BIJ BESCHIKBARE VERSCHILDRUK 50-400 KPA

Ontwerp temperatuur-programma (°C)	Vermogen (kW)	Primair debiet (l/s)	Werkelijke retourtemp. (°C)	Secundair debiet (l/s)
Sanitair warm water				
80-30/10-55	50	0.23	28	0.27
70-30/10-55	38	0.23	30	0.20
65-30/10-50	35	0.23	28	0.21
Verwarmingcircuit				
80-60	10	0.12	60	0.12

AANSLUITINGEN

Installatiebeugel	Buitendraad
Toevoer verwarmingsmedium	G 1
Retourleiding verwarmingsmedium	G 1
Verwarming	G 1
Verwarming retour	G 1
Koud water, vertrek	G 1
Koud water, aanvoer	G 1
Warm water	G 1

OVERIGE INFORMATIE

Elektrische gegevens: 230 V, enkele fase, 25 W

Afmeting met beschermkap: 430 mm x 160 mm x 775 mm

Afmetingen (substation): 400 mm x 120 mm x 630 mm

Gewicht: 13 kg, Cover: 1kg

Transportgegevens: totaalgewicht 20 kg, 0.08 m³

OPTIE

Installatiebeugel met afsluiters.

