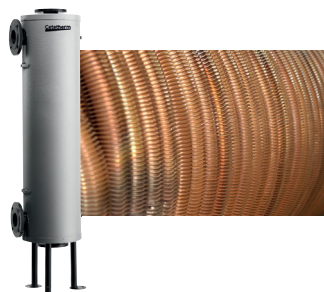


PRÉ-SELECTION ECHANGEURS TUBULAIRES HÉLICOÏDAUX

CETECOIL



CETETUBE



1. FLUIDES

Primaire

- eau
 vapeur
 eau glycolée%

Secondaire

- eau
 eau glycolée%

2. CAPACITÉ

 kW

3. TEMPÉRATURES

Primaire

entrée

 °C

sortie

 °C

Secondaire

entrée

 °C

sortie

 °C

4. PRESSION NOMINALE

Tube :

 16 bar

 25 bar

 40 bar

Calandre :

 16 bar

 25 bar

5. MATÉRIAL

Tube :

 acier inoxydable

 cuivre

Calandre :

 acier inoxydable

 acier au carbon

6. PERTE DE CHARGE

Primaire

 kPa

Secondaire

 kPa

Veuillez envoyer ce document complété à info.fr@cetetherm.com